

# DaTec M

Das leistungsfähige Multitalent für anspruchsvolle Logistikanwendungen

## Extrem robust und kompakt

Gabelstapler oder rauhes Industrieumfeld:  
das DaTec M passt.



## Benutzerfreundlicher Touchscreen

Einfache Bedienung und beste Sicht aus  
jeder Perspektive.

## Leistungsstark und flexibel

Im mobilen Einsatz ebenso wie stationär:  
das DaTec M überzeugt, auch im 64-Bit-Umfeld.

## Zahlreiche Anschlussmöglichkeiten

Einfache Einbindung in die EDV-Infrastrukturen z.B.  
über WLAN.

## Modulares Gerätekonzept

Ob 8.4", 10.4" oder 12.1"  
das Gleichteilekonzept verbindet.

## Eigene Entwicklung und Produktion

Das DaTec M wird in Deutschland entwickelt  
und produziert.



**DaTec M**  
Industrie-  
Datenfunkterminal



**DaTec MTK**  
von -38  
bis +50 °C



**IPC**  
Hochleistungs-  
Industrie-PC



**IPC V2a**  
Edelstahl-  
Industrie-PC



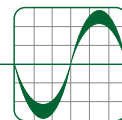
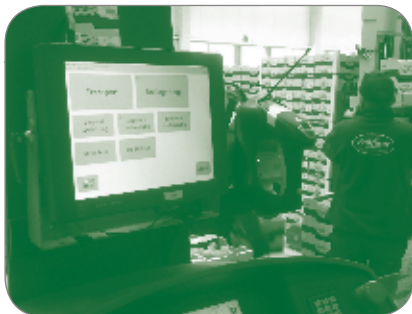
**MobiWa**  
Mobiler  
Arbeitsplatz



**WLAN**  
Planung &  
Realisierung



**Zubehör**  
Scanner,  
Drucker u.v.m



## Technische Daten: DaTec M

### DaTec 08 18M

#### Display

- 8.4"-TFT-Farbdisplay (21,3 cm)
- LED-Hintergrundbeleuchtung
- SVGA 800 x 600 Pixel, 16.2M Farben, Helligkeit: 450 cd/m<sup>2</sup>, Kontrast: 600:1

#### Abmessungen, Gewichte

- 230 x 185 x 56 mm, ca. 3,2 kg ohne Befestigung

### DaTec 10 18M

#### Display

- 10.4"-TFT-Farbdisplay (26,4 cm)
- LED-Hintergrundbeleuchtung
- SVGA 800 x 600 Pixel, 16.2M Farben, Helligkeit: 400 cd/m<sup>2</sup>, Kontrast: 700:1

#### Abmessungen, Gewichte

- 269 x 207 x 60 mm, ca. 4,1 kg ohne Befestigung

### DaTec 12 18M

#### Display

- 12.1"-TFT-Farbdisplay (31 cm)
- LED-Hintergrundbeleuchtung
- SVGA 800 x 600 Pixel, 16.2M Farben, Helligkeit: 450 cd/m<sup>2</sup>, Kontrast: 700:1

#### Alternativ:

- XGA 1024 x 768, 16.2M Farben, Helligkeit: 500 cd/m<sup>2</sup>, Kontrast: 700:1

#### Abmessungen, Gewichte

- 304 x 236 x 60 mm, ca. 4,3 kg ohne Befestigung

### Allgemein

#### CPU (passiv gekühlt)

- Intel® Atom N2800 mit 2 x 1.86 GHz und 1.0 MB 2nd-Level Cache

#### Arbeitsspeicher (RAM)

- 1.0 GB, max. 4.0 GB optional

#### Massenspeicher

- 4.0 GB SSD
- 2.5"-SSD bis 512 GB optional

#### Betriebssystem

- Windows 7 Embedded
- Vollwertiges OS (auch 64-Bit) optional

#### Touchscreen

- Hochresistiver Touch in 5-Draht-Technik für Bedienung mittels leichtem Druck (auch mit Handschuhen bedienbar!)

#### Schnittstellen

- 2 x Seriell (RS 232/422/485), davon 1 x mit 5V/12V auf Pin 9 (PoT)
- 4 x USB 2.0 (8.4" 2 x USB 2.0)
- 8 x progr. digitale Ein-/Ausgänge
- 1 x Netzwerk 10/100/1000 MBit über RJ45-Anschluss
- Dualmonitor-Betrieb über externen Monitor-Ausgang möglich

#### Wireless LAN

- WLAN über MiniPCI Express Karte mit 2 externen Antennenanschlüssen
- Serienausstattung mit Funkkarte gemäß IEEE 802.11a/b/g/n
- Datenübertragung max. 300 MBit/s
- Unterstützte Verschlüsselung u.a.: WEP, WPA, WPA2

#### Stromversorgung

- Interner, galvanisch getrennter kurzschlussfester DC/DC-Wandler mit Verpolungsschutz
- Breitspannungseingang: 9-36 VDC

#### Leistungsaufnahme

- 22 W typisch, max. 28 W

#### Gehäuse

- 2-teiliges Gehäuse in besonders robuster Voll-Aluminium-Ausführung
- Pulverbeschichtung RAL 7016, feinstrukturiert, andere Lackierungen auf Anfrage
- Gedämpfte Lagerung der wichtigsten elektronischen Komponenten
- Vesa Befestigung (75 x 75 / 100 x 100)
- Kippbare Fuß-/Wandhalterung, die eine werkzeugfreie Auswechslung erlaubt (optional)

#### Umgebungsbedingungen

- Betriebstemperatur: -10 bis +50 °C
- Erweiterter Temperaturbereich: -38 bis +50 °C optional
- Lagertemperatur: -20 bis +70 °C
- Luftfeuchtigkeit: 5 bis 95 %, nicht kondensierend
- Schutzart: Front IP67, Gesamtgerät IP54, IP65 optional
- Erschütterungstestet nach IEC 60068-2
- Erfüllt oder übertrifft Nato-Militärnorm 810